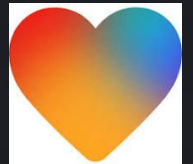
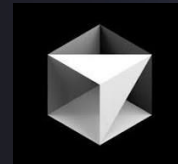




VOLCANIC  
**MINDS**

## Introduzione

- Differenza tra modelli predittivi e modelli di ragionamento
- Tecniche di prompting
- Le caratteristiche dell'IDE basato su IA *Cursor*
- Punti di forza e limitazioni dei servizi:
  - Replit
  - Lovable
- *Demo*
- Conclusioni

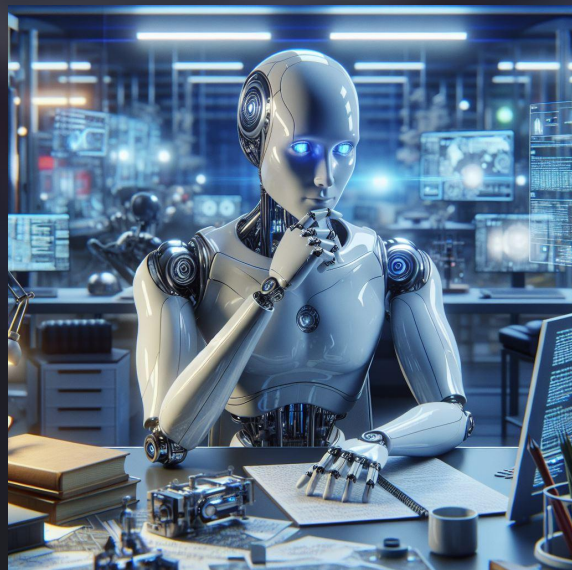


## Modelli predittivi



VS

## Modelli a ragionamento



# Modelli Generativi Predittivi (1)

*Punti di forza:*

- Creatività e generazione di contenuti (scrittura, storytelling, copywriting).
- Conversazioni fluide e contestualmente coerenti.
- Capacità di gestire una grande varietà di argomenti.
- Buona capacità di ragionamento, ma basata su pattern statistici.

## Modelli Generativi Predittivi (2)

*Limitazioni:*

- Può generare risposte plausibili, ma non sempre corrette.
- Ragionamento deduttivo e matematico limitato rispetto a modelli ottimizzati per il ragionamento.
- Può soffrire di allucinazioni (informazioni inventate).

# Modelli a Ragionamento (1)

*Punti di forza:*

- Maggiore accuratezza in problemi logici e matematici.
- Capacità di seguire catene di pensiero più profonde e strutturate.
- Tendenza a ridurre errori nei calcoli e nei ragionamenti complessi.
- Meglio nell'analisi di codice e debugging rispetto ai modelli generativi standard.

## Modelli a Ragionamento (2)

*Limitazioni:*

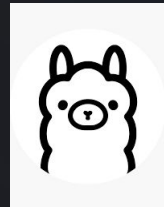
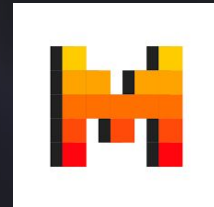
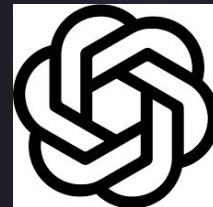
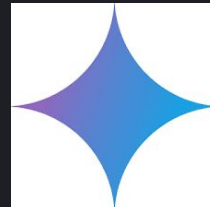
- Spesso meno fluidi nella generazione di testo creativo.
- Potrebbero avere un output più lento perché analizzano meglio il contesto prima di rispondere.
- Non sempre ottimizzati per mantenere conversazioni naturali o generare storytelling coinvolgenti.

# Tecniche di prompting



# Tecniche di prompting per i modelli predittivi

- Zero-Shot Prompting
- Few-Shot Prompting
- Chain-of-Thought (CoT) Prompting
- Role Prompting (Persona Prompting)
- Style Prompting
- Emotion Prompting
- Directional Stimulus Prompting (DSP)
- Generated Knowledge Prompting
- Instruction Prompting



## Zero-Shot Prompting

❌: "Descrivi qualcosa di interessante."

✅ "Descrivi un paesaggio naturale con un lago tranquillo e alberi alti."

## Few-Shot Prompting

❌: "Scrivi una poesia romantica. Esempi: Una poesia di guerra. Una poesia sulla natura. Una poesia sulla tecnologia."

✅ "Scrivi una poesia romantica. Esempi: Amore mio, sei la luce della mia vita, il mio cuore batte solo per te. In te vedo il mio futuro, la mia anima si completa con la tua. La tua presenza mi fa sentire completo, sei il mio tutto."

## Chain-of-Thought (CoT) Prompting

❌: "Risolvere il seguente problema: Se un'azienda ha 100 dipendenti e ne assume altri 20, quante persone lavorano ora in totale?"

✅ "Risolvere il seguente problema passo dopo passo: Se un'azienda ha 100 dipendenti e ne assume altri 20, quante persone lavorano ora in totale?"

- Primo passo: Identificare il numero iniziale di dipendenti.
- Secondo passo: Calcolare il numero totale di nuovi dipendenti assunti.
- Terzo passo: Sommare il numero iniziale di dipendenti con il numero di nuovi dipendenti assunti per ottenere il totale."

## Role Prompting (Persona Prompting)

❌: "Rispondi come un esperto."

✅ "Rispondi come se fossi un medico specializzato in cardiologia. Spiega i benefici dell'esercizio fisico regolare per la salute del cuore."

## Style Prompting

❌: "Scrivi qualcosa di interessante su un paesaggio naturale."

✅ "Scrivi una descrizione poetica e romantica di un paesaggio naturale con un lago tranquillo e alberi alti. Utilizza un linguaggio evocativo e immaginifico per trasmettere un senso di pace e serenità."

## Emotion Prompting

❌: "Descrivi un paesaggio naturale."

✅ "Descrivi un paesaggio naturale che ti fa sentire sereno e in pace. Immagina di essere lì e di provare un senso di libertà e connessione con la natura. Utilizza parole che trasmettano questo stato d'animo."

## Directional Stimulus Prompting (DSP)

❌: "Riepiloga il testo seguente. <text>"

✅ "Riepiloga il testo seguente e includi le parole chiave: sostenibilità, efficienza, crescita. Assicurati che la sintesi sia concisa e focalizzata sulle strategie aziendali innovative. <text>"



# Generated Knowledge Prompting

❌: "Qual è la capitale della Francia?"

✅ "Genera alcune informazioni chiave sulla Francia, inclusi aspetti culturali, storici e geografici. Poi, rispondi alla domanda: qual è la capitale della Francia?"

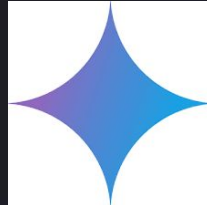
# Instruction Prompting

❌: "Scrivi qualcosa su un argomento interessante."

✅ "Scrivi un articolo di 250 parole sull'importanza dell'educazione sostenibile. Utilizza un tono formale e includi almeno due esempi pratici di come l'educazione possa influenzare le scelte ecologiche quotidiane. Assicurati di includere un'introduzione, due paragrafi di contenuto e una conclusione. Utilizza un linguaggio chiaro e accessibile a un pubblico generale."

## Tecniche di prompting per i modelli a ragionamento

- Prompt semplici e diretti
- Evitare il chain-of-thought
- Usare delimitatori per chiarezza
- Iniziare con la tecnica di zero shot
- Fornire linee guida specifiche
- Essere specifici sull'obiettivo da raggiungere e sul formato della risposta



## Prompt semplici e diretti

❌: "Mi stavo chiedendo se potresti, quando hai un momento, darmi alcune informazioni sulla Rivoluzione Francese, magari concentrandoti sui fattori che l'hanno causata, ma solo se non è troppo disturbo."

✅ "Riassumi le cause principali della Rivoluzione Francese in 3 punti."

## Evitare il chain-of-thought

❌: "Calcola  $17 \times 24$ . Mostrami ogni passaggio del tuo ragionamento e spiega come arrivi alla risposta finale."

✅ "Dimmi il risultato di  $17 \times 24$ ."

## Usare delimitatori per chiarezza

❌: "Traduci questo in francese: La tecnologia ha trasformato il modo in cui comunichiamo nel 21° secolo. Poi spiegami come è cambiata la comunicazione."

✅ "Traduci il seguente testo in francese:  
<testo>La tecnologia ha trasformato il modo in cui comunichiamo nel 21° secolo.</testo>."


## La tecnica di zero shot

❌: "Ecco alcuni esempi di recensioni negative: 'Servizio pessimo', 'Cibo freddo'. Ed ecco alcuni esempi di recensioni positive: 'Servizio eccellente', 'Cibo delizioso'. Ora classifica questa recensione: 'Il servizio era lento e il cibo era freddo.'"

✅ "Classifica questa recensione come positiva o negativa: 'Il servizio era lento e il cibo era freddo.'"

## Fornire linee guida specifiche

: "Scrivi una email di follow-up a un cliente."

 "Scrivi una email di follow-up a un cliente. Mantieni un tono professionale, non superare i 5 punti, e concludi con una chiara call-to-action."



## Essere specifici sull'obiettivo e sul formato della risposta

❌: "Cosa pensi dell'energia nucleare? Dammi alcune informazioni a riguardo."

✅ "Analizza i pro e i contro dell'energia nucleare. Presenta i risultati in una tabella con due colonne: 'Vantaggi' e 'Svantaggi' compatibile con il formato CSV"

# Cursor



## Funzionalità di Cursor

- *Ask*: la chat per chiedere suggerimenti, todo list e altre attività conversazionali.
- *Agent*: per trovare qualcosa nel codebase, per domande su architettura e flusso dei dati, devi inserire nel contesto molteplici dati o in generale se non si è sicuri di dove mettere le mani

## Funzionalità di Cursor /2

- *Edit*: sai esattamente quale codice modificare, vuoi un aiuto specifico, fai modifiche molto mirate
- *Cursor Rules*: set di regole che Cursor userà per scegliere l'approccio giusto rispetto alle attività richieste.
- *Tips & tricks*: checkpoints, documentazione, note, reset del contesto
- *MCP*: configurazione di estensioni MCP a cui accedere tramite la chat

*Demo*

# Replit



## Servizi di Agente IA online per il coding

- *Replit*
  - Vantaggi
    - Accessibilità e facilità d'uso
    - Offre ambienti preconfigurati
    - Collaborazione in tempo reale fino a 50 utenti
    - Integrazione dell'Intelligenza Artificiale nello sviluppo, debug e generazione di codice

- *Replit /2*
  - Svantaggi
    - Limitazioni delle risorse
    - Dipendenza dalla connessione internet
    - Privacy e sicurezza dei dati (anche se Replit offre funzionalità di sicurezza avanzate come SSH)



# Lovable



- *Lovable*
  - Vantaggi
    - Velocità di sviluppo e facilità d'uso: dashboard minimalista basata su chat. Offre una gestione automatica del contesto
    - Integrazione con Figma, Supabase e Stripe
    - Personalizzazione rapida: permette di personalizzare facilmente le applicazioni tramite il visual editor

- *Lovable /2*
  - Svantaggi
    - Controllo limitato del codice
    - Limitazione tecnologica (solo React + Vite e Clerk per l'autenticazione)
    - L'agente IA di Replit offre più funzionalità

*Demo*

## Conclusioni

- Siamo agli albori del vibe coding
- Cursor o Replit?  
Cursor connesso in SSH a Replit!  
🎆
- Rimangono le linee guida di base di prompt engineering
- È ora di iniziare a usare questi strumenti



# Grazie per l'attenzione



[linkedin.com/company/volcanic-minds/](https://www.linkedin.com/company/volcanic-minds/)



[info@volcanicminds.com](mailto:info@volcanicminds.com)



[volcanicminds.com](https://www.volcanicminds.com)



[volcanic\\_minds](https://www.instagram.com/volcanic_minds)